

INTERMARE

37

Un flying bridge di quasi 12 metri dalle linee aggressive, con due cabine e due bagni, pensato per la crociera a lungo raggio

di ELENA GAGGINI



Ultimo nato del cantiere Intermare, questo flying bridge di 37 piedi è stato pensato per offrire il massimo comfort per la crociera. Come l'ammiraglia della gamma, l'Intermare 37 è infatti destinato al diporto puro, solo i modelli più piccoli sono dedicati agli appassionati della pesca. Ma è proprio la grande esperienza maturata nella progettazione e realizzazione di scafi da pesca, unita a quella dell'andare per mare, che ha portato il marchio toscano a proporre, anche questa volta, un'imbarcazione con tutte le carte in regola. La sua carena, che come sempre

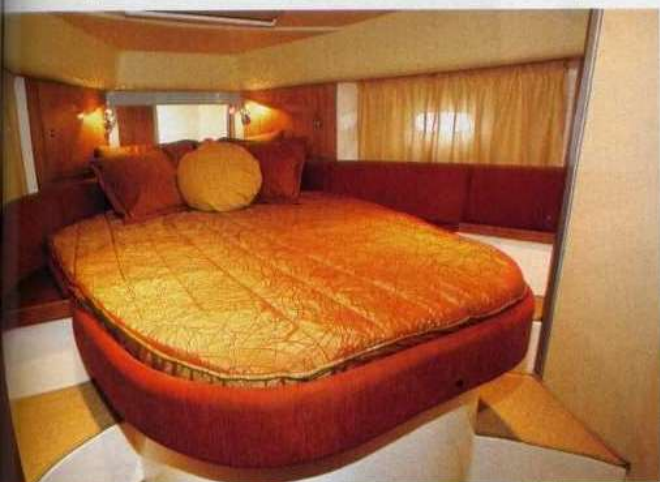
nasce dalla matita di Odivio Giusti, fondatore del cantiere, è caratterizzata da una stellatura prodiera non troppo accentuata, in modo da garantire una navigazione particolarmente morbida. Inoltre, la larghezza al galleggiamento delle sezioni poppiere, di poco inferiore al baglio massimo, conferisce allo scafo una maggiore portanza. Per quanto riguarda le linee, l'Intermare 37 mostra una sua personalità ben definita. Spigoli meno arrotondati, bombature più contenute e prese d'aria spostate sulla sovrastruttura, al posto della doppia finestratura, rendono l'imbarcazio-

A sinistra, la scala che conduce al fly è in controstampo. Il pozzetto, inoltre, è dotato di un divano e un mobile con lavello e barbecue. Il profilo dell'Intermare 37 mostra linee aggressive caratterizzate dalle inedite prese d'aria inserite nel disegno della sovrastruttura.

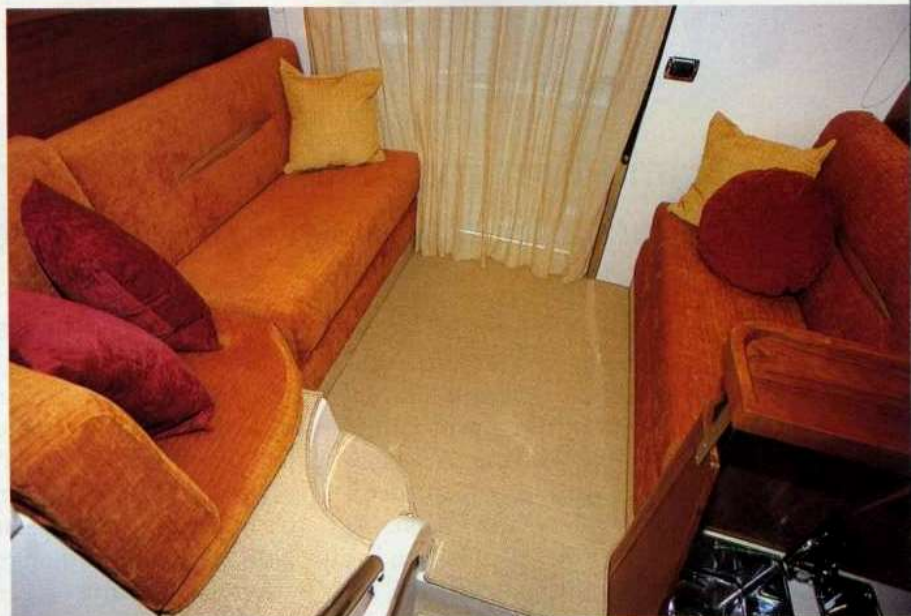


ANTEPRIMA

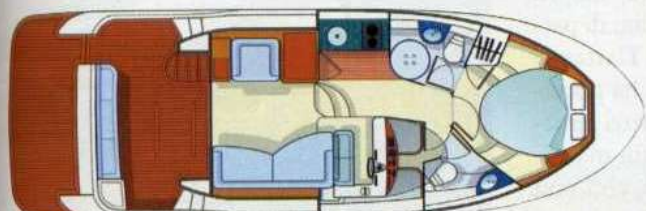
Sotto, la cabina armatoriale prodiera dispone di un letto matrimoniale, luci di lettura, armadio appendiabiti, stipetti e accesso diretto al locale toilette principale.



A sinistra, la cabina ospiti con due letti affiancati, trasformabili in matrimoniale, e bagno privato. Sotto, il quadrato con divani contrapposti.



Sotto, il pianetto mostra il razionale sfruttamento dei volumi interni che ha permesso di ottenere due cabine, due bagni, cucina e quadrato di corrette dimensioni.



ne più moderna e aggressiva. Dopo una prima collaborazione nel progetto dell'ammiraglia, il design del 37 è stato affidato al giovane architetto Michele Cadore, che ha saputo trovare il giusto equilibrio tra le priorità tecniche, che da sempre hanno contraddistinto il marchio Intermare, e il dettaglio estetico. Gli interni sono stati concepiti per offrire privacy e comfort a un equipaggio di quattro persone. La zona notte prevede infatti due cabine doppie e due bagni. Entrambe le cabine hanno accesso

diretto alla propria toilette. Il ponte inferiore ospita anche la cucina che resta comunque aperta sul quadrato dove trovano posto due divani contrapposti serviti da un tavolo. La timoneria, posta su un livello rialzato, gode di un'eccellente visibilità. Il pozzetto presenta un divano appoggiato allo specchio di poppa e un mobile con lavello a scomparsa, il cui coperchio accoglie un piccolo barbecue. Sul fly troviamo la postazione di guida, un divanetto prendisole e l'alloggio dell'autogonfiabile.

DATI TECNICI

Lunghezza fuoritutto	m 11,90
Lunghezza scafo	m 10,80
Larghezza	m 3,85
Pescaggio	m 0,80
Dislocamento	kg 9000
Serbatoio carburante	lt 800
Serbatoio acqua	lt 400
Motorizzazione	cv 370x2
Posti letto	4+2 (optional)
Portata persone	10
Categoria CE	B
Costruito da	Intermare
Via Poggio Gagliardo 12, 56040 Montescudaio (PI), tel. 0586 630922, fax 0586 630411.	



Sul flying bridge, il divanetto prendisole che si protende fino al parabrezza, consente di conversare con il pilota.